

運転者の健康管理に 業務用血圧計の活用をおすすめします。

貨物自動車運送事業法の改正（平成 28 年 12 月 16 日公布）に伴い、事業者は必要な医学的知見に基づく処置を講じなければならないとされています。

また脳血管疾患対策ガイドライン（平成 30 年 2 月 23 日、国土交通省策定）では、事業者や運行管理者が運転者の健康状態や疾病につながる生活習慣を適切に把握し管理するとともに、脳健診を積極的に受診させることにより、疾病の早期発見が重要になると示されています。

※平成 30 年 7 月 1 日より行政処分の強化が施行されます。



全ト協では、業務用血圧計の導入促進を図るため
助成制度を開始しました。

助成の対象となる業務用全自動血圧計は、特定保守管理医療機器であり、いわゆる家電量販店では販売されていません。

**会員
価格 100,440 円より**

税込み・送料込み（一部離島を除く）

非会員価格 154,440 円より

価格はメーカー、機種により異なります。
各メーカー、機種別の価格は裏面を参照下さい。

（全ト協の助成が受けられるのは、各都道府県トラック協会の会員事業者で中小企業事業者に限りです。）
助成の申請等詳細については、所属する都道府県トラック協会へお問い合わせください。

会員申し込み受付開始／平成 30 年 6 月 25 日より

ご注文は日貨協連のホームページまたはファクスにてお申し込みください。

<http://www.nikka-net.or.jp>
FAX. 03-3355-2037

全ト協の業務用血圧計助成対象機器のご案内

(50音順)

<p>(株)エー・アンド・デイ</p>  <p>TM2657P-JC</p> <p>全自動血圧計 診之助 Slim TM2657P-JC (音声なし)</p> <p>会員価格 100,440円 非会員価格 154,440円</p> <p>TM2657VP-JC</p> <p>会員価格 102,600円 非会員価格 156,600円</p>	<p>オムロンヘルスケア(株)</p>  <p>HBP-9020-JP</p> <p>自動血圧計 健太郎 HBP-9020-JP</p> <p>会員価格 129,600円 非会員価格 183,600円</p> <p>HBP-9021-JP</p> <p>会員価格 194,400円 非会員価格 248,400円</p>	<p>キヤノンマーケティングジャパン(株)</p>  <p>UDEX-i Type II</p> <p>全自動血圧計 UDEX-i Type II</p> <p>会員価格 135,000円 非会員価格 189,000円</p>	<p>(株)タニタ</p>  <p>BP-900</p> <p>全自動血圧計 BP-900</p> <p>会員価格 172,800円 非会員価格 226,800円</p>
---	--	---	--

※税込み・送料込み(一部離島を除く) ※各指定機種は補充用記録紙、専用机、椅子は希望に応じ別途斡旋いたします。

血圧計のお申し込みから助成金振り込みまでの流れ

- ① 所属する都道府県トラック協会へ助成を受けることができるかを確認してください。
- ② 日貨協連のホームページまたはファクスで業務用血圧計を申し込みください。
- ③ 申し込み者へ請求書を送付します。
- ④ 日貨協連からメーカー各社に発注します。
- ⑤ 業務用血圧計を申し込み者に納品し、領収書を送付します。
- ⑥ 助成金の申請は、申し込み者が所属する都道府県トラック協会へ各都道府県トラック協会が定める申請書及び日貨協連の領収書のコピー等を提出ください。
- ⑦ 助成金の振り込みは全ト協より都道府県トラック協会を通じて実施されます。

運転者が健康で安全に業務ができる 職場環境にしましょう

脳血管疾患の主な初期症状

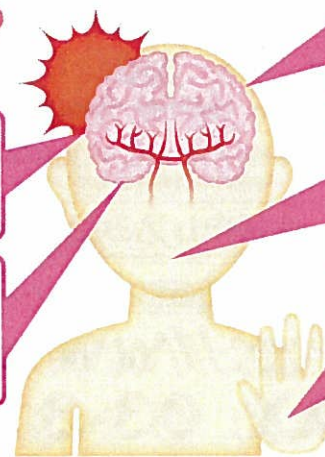
運転者にこのような症状が見られたら、すぐに専門医療機関で受診させるようにしましょう。

意識の異常

- ・意識がもうろうとする
- ・反応が鈍い

眼の異常

- ・片方の目が見えない
- ・視野が半分になる
- ・ものが二重に見える



めまい・頭痛

(吐き気や嘔吐を伴うことがある)

言葉の異常

- ・ろれつが回らない
- ・言いたいことをうまく言えない

手足の異常

- 体の半分が…
- ・うまく動かない
 - ・麻痺、しびれ
 - ・いつもと違う感覚

(国土交通省脳血管疾患対策ガイドラインより抜粋)

お問い合わせは、日貨協連総務部・事業部まで

Tel:03-3355-2031/2035 Fax:03-3355-2037